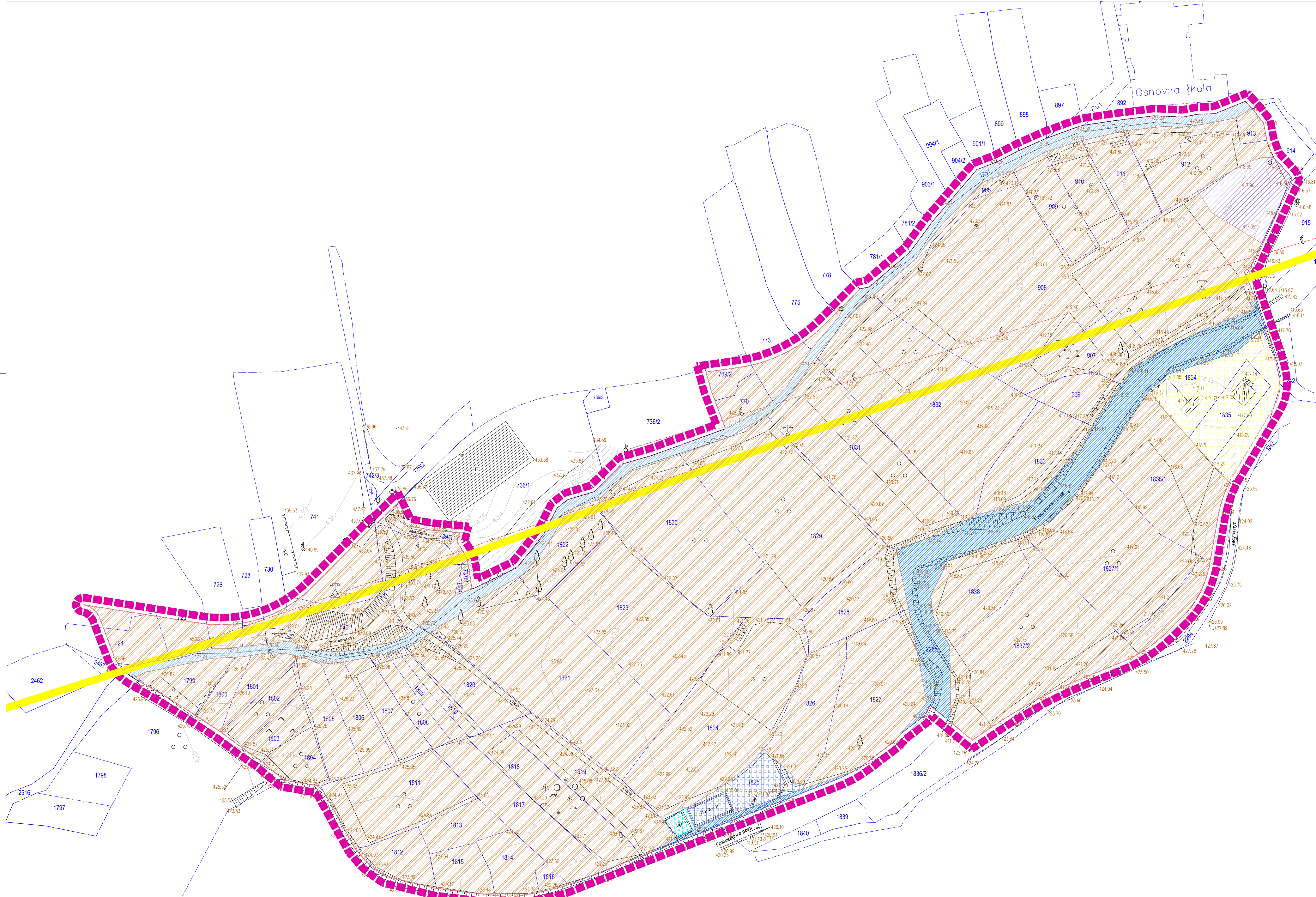




ПЛАН ДЕТАЉНЕ РЕГУЛАЦИЈЕ
БАЊСКОГ ПАРКА



ЛЕГЕНДА

- ГРАНИЦА ПЛАНА ДЕТАЉНЕ РЕГУЛАЦИЈЕ
- ПОСТОЈЕЋЕ НАМЕНЕ ПОВРШИНА**
- САОБРАЋАЈНЕ ПОВРШИНЕ**
- ПОСТОЈЕЋЕ САОБРАЋАЈНИЦЕ (ВАН ГРАНИЦЕ ПЛАНА)
- ЈАВНИ ОБЈЕКТИ И СЛУЖБЕ**
- Базен
- Експлатација термоминералних воде локалитета "Грашевачка река"
- ПОСТОЈЕЋИ ВОДОВИ 110kV (раде на 35 kv планирано на 110 kv)
- ПОВРШИНЕ ОСТАЛИХ НАМЕНА**
- СТАНОВАЊЕ
- ПОЉОПРИВРЕДНО ЗЕМЉИШТЕ
- НЕИЗГРАЂЕНО ЗЕМЉИШТЕ
- ПОВРШИНЕ ИЗВАН ГРАЂЕВИНСКОГ ПОДРУЧЈА**
- ВОДОВОДНО ЗЕМЉИШТЕ
- ЈАЗ

Б

ПЛАН ДЕТАЉНЕ РЕГУЛАЦИЈЕ
БАЊСКОГ ПАРКА

НАЗИВ ЛИСТА:

Број листа:

Р

ПОСТОЈЕЋЕ СТАЊЕ

3.

РАЗМЕРА: 1 : 1 000

ДАТУМ: 2016. година

У

Скупштина општине Брус

Руководилац радног тима:

Директор:

Председник скупштине:

Јадранка Каралић,
дипл. инж. арх.
Бр. лиценце 200 1368 13

Драган Агатуновић

С



НАРУЧИЛАЦ:
Општина Брус



ОБРАЂИВАЧ: "ИНФОПЛАН" Д.О.О. АРАНЂЕЛОВАЦ

12084
ISO 9001:2008
SRPS ISO 9001:2008